



# die Wattenbeker

leben lernen

## KONZEPTION

### Nachbetreuung für Jugendliche und junge Erwachsene

Kinder- und Jugendhilfeeinrichtung Die Wattenbeker

#### Träger

Die Wattenbeker GmbH  
Kinder- und Jugendhilfeeinrichtung  
Wilhelm-Stabe-Straße 63a  
24582 Wattenbek

#### Ansprechpartner

Geschäftsführer: Thomas Zink  
Telefon: (039888) 5 22 95  
Fax: (039888) 5 22 96  
e-Mail: [thomas.zink@diewattenbeker.de](mailto:thomas.zink@diewattenbeker.de)

#### weitere Informationen

[www.diewattenbeker.de](http://www.diewattenbeker.de)





# die Wattenbeker

## leben lernen

### KONZEPTION

Nachbetreuung für Jugendliche und junge Erwachsene  
Kinder- und Jugendhilfeeinrichtung die Wattenbeker

#### Inhalt

1.	Zielgruppe	Seite	3
2.	Angebote und gesetzliche Grundlagen	Seite	3
3.	Pädagogische Zielvorstellung	Seite	3
4.	Methodische Ansätze	Seite	4
5.	Organisatorische Rahmenbedingungen	Seite	5



# die Wattenbeker

## leben lernen

### Ergänzende Konzeption

#### 1. Zielgruppe

Jugendliche und junge Erwachsene, die in einer Jugendwohngemeinschaft der „Wattenbeker GmbH“ verselbständigt wurden und im eigenen Wohnraum weiter begleitet werden sollen.  
(siehe Konzept „Betreutes Wohnen, Jugendwohngemeinschaft“, 4. Verselbständigungsphase).

### Grundlagen

#### 2. Angebot und gesetzliche Grundlagen

Gesetzliche Grundlagen bilden § 27 (Hilfe zur Erziehung) in Verbindung mit § 30 (Erziehungs-beistandschaft/ Betreuungshelfer) / § 35 (intensive sozialpädagogische Einzelbetreuung) und § 41 SGB VIII (Hilfen für junge Volljährige, Nachbetreuung).  
Die Nachbetreuung ist ein ambulantes Beratungs- und Unterstützungsangebot für Jugendliche, ihre Eltern und junge Erwachsene. Sie ist begleitend angelegt, zeitlich befristet und orientiert sich an Ressourcen und Bedürfnissen der jungen Menschen und ihrer neuen Lebenssituation.

### Ziele

#### 3. Pädagogische Zielvorstellung

Ziel der Nachbetreuung ist die Stabilisierung der neuen Lebenssituation, die unterstützende Begleitung in die Tages-, Sozial-, Schul- oder Arbeitsstruktur und die Ermöglichung eines gelingenden Übergangs in die Selbständigkeit in der eigenen Wohnung.  
Schwerpunkte in der Nachbetreuung sind hierbei die Unterstützung bei der Anwendung erlernter Kompetenzen im neuen Lebensumfeld, beim Umgang mit Behörden, finanziellen Mitteln, der Herkunftsfamilie, der Gewöhnung und Auseinandersetzung mit der individuellen und gesellschaftlichen Realität und mit den neuen Freiheiten.

### Individualität

#### 4. Methodische Ansätze

Die individuelle Planung der Nachbetreuung findet mit Jugendlichen/ jungen Erwachsenen, Bezugsbetreuer/in und dem Jugendamt statt.  
Gemeinsam wird Auszugszeitpunkt, Wohnungssuche, Umzug, Beschaffung von Mobiliar und Einrichtung der Wohnung festgelegt und durchgeführt.  
In verbindlichen, regelmäßigen Einzelgesprächen werden alle anstehenden praktischen sowie Entwicklungsaufgaben mit den jungen Menschen reflektiert, und sie werden bei der Integration in das neue Lebensumfeld und der Organisation des Alltags unterstützt.  
Begleitung zu Behörden zur Klärung der finanziellen Situation ist möglich.  
Bei Bedarf finden Koordinationsgespräche mit dem Hilfesystem (Schule, Arbeit, Behörden, Beratungsstellen, Therapeut/innen, Ärzt/innen statt.



# die Wattenbeker

## leben lernen

Der während ihrer Zeit in der Jugendwohngemeinschaft erstellte Verselbständigungsordner wird weitergeführt und ergänzt und dient dem Überblick über sämtliche Vorgänge und Unterlagen.

### 5. Organisatorische Rahmenbedingungen

#### Rahmenbedingungen

Die Hilfe findet meist im Wohnraum und Lebensumfeld der jungen Menschen statt.

Die Durchführung der Hilfe erfolgt durch Sozialarbeiter/innen – pädagog/innen, idealerweise die früheren Bezugsbetreuer/innen.

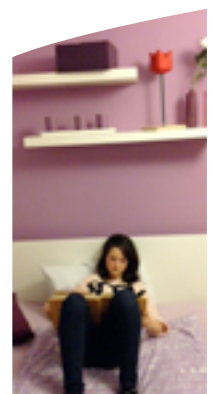
Die Betreuung erfolgt über Fachleistungsstunden, deren Kontingent im Hilfeplan je nach Bedarf festgelegt wird. In der Regel ist die Betreuungsintensität zu Beginn der Maßnahme hoch und kann dann im Verlauf reduziert werden. Sie ist auf die Dauer von sechs bis zwölf Monaten angelegt.



Konzeption Nachbetreuung



Stand März 2018



Seite 4